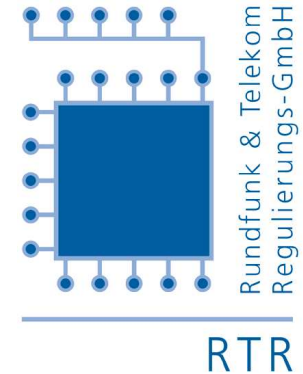


RTR

Finanzierungsbeitrag

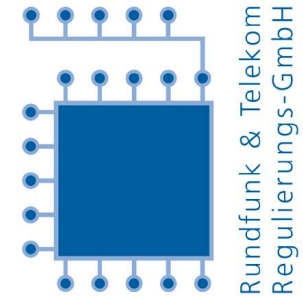
Mag. Claudia Haslwanter

Finanzierungsbeitrag

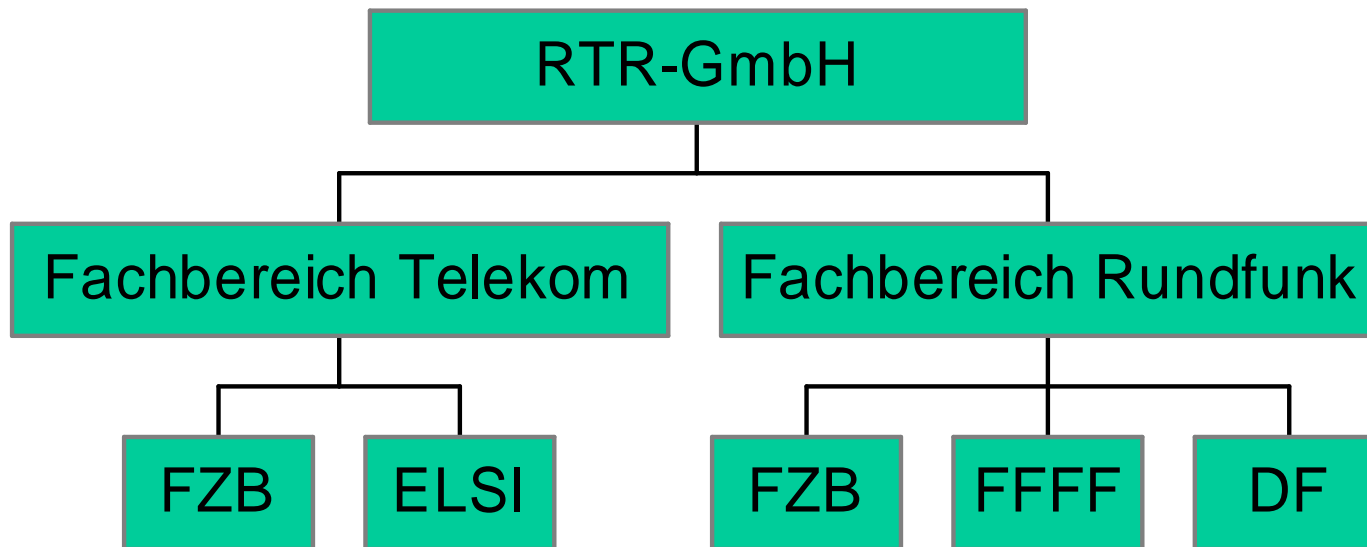


- Rechnungskreise und Finanzierungsquellen der RTR-GmbH
- Rechtslage KOG neu
- Systematischer Ablauf des Prozesses des FZB der RTR-GmbH

Getrennte Rechnungskreise und Finanzierungsquellen der RTR

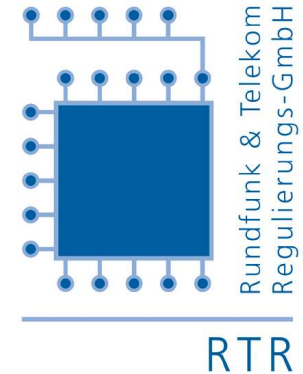


RTR



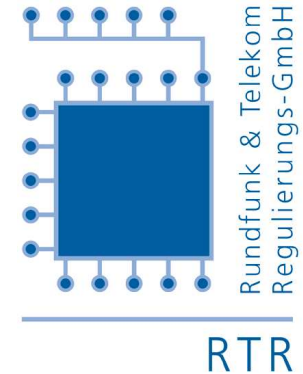
Die Rechtslage

Überblick



- ab 8/03 : § 10 KOG in neuer Fassung
- mehr Beitragspflichtige \Rightarrow § 15 TKG 2003
- VO-Ermächtigung für Schwellenwert
- praktikablere Fristen für Meldungen, Veröffentlichungen, Abrechnung, ...

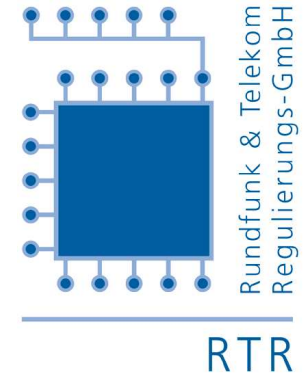
Zeitliche Abfolge für das Jahr 2004 (1)



- 9-10/2003:
 - Budgetierung der Kosten der
Regulierungsbehörde für das Jahr n
- 12/Jahr 2003:
 - Genehmigung des Budgets durch den
Aufsichtsrat der Regulierungsbehörde
 - Aufforderung an die Beitragspflichtigen zur
Bekanntgabe der Planumsätze

Zeitliche Abfolge

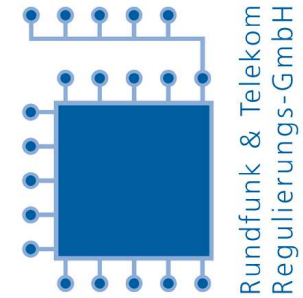
für das Jahr n (2)



- 01/2004:
 - Verdichtung der Planumsätze aller Beitragspflichtigen
 - Schätzung der fehlenden Daten durch die Regulierungsbehörde
- 02/2004:
 - Berechnung & Veröffentlichung der Branchenumsätze und der Aufwände der RTR-GmbH
 - Kalkulation des vorläufigen Finanzierungsbeitrags
 - Vorschreibung der 1. von 4 Teilrechnungen
- 06/09/12 2004:
 - weitere 3 Vorauszahlungsrechnungen, fällig jeweils zum Quartalsende

Zeitliche Abfolge

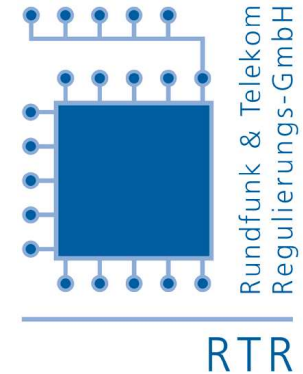
für das Jahr 2004 (3)



RTR

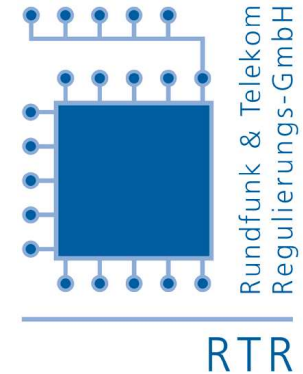
- 02/Jahr 2005:
 - Feststellung des Jahresabschlusses der Regulierungsbehörde und Genehmigung durch den Aufsichtsrat
- 04-05/Jahr 2005:
 - Aufforderung der RTR-GmbH an alle Beitragspflichtigen, die definitiven Umsätze des Jahres 2004 bekanntzugeben
- 1. und 2. Quartal Jahr 2005:
 - Datenerhebung
 - Erhalt der Ist-Umsatzmeldungen der Beitragspflichtigen

Zeitliche Abfolge für das Jahr n (4)



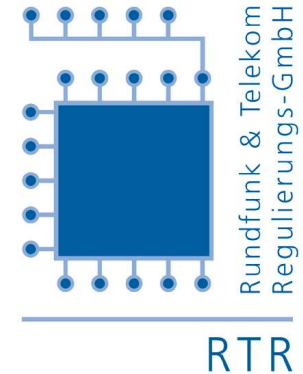
- 3. Quartal Jahr 2005:
 - Abschluß der Ermittlungen betreffend Umsätze im Jahr 2004
 - Vorläufige Berechnung des tatsächlichen Finanzierungsbeitrags jedes einzelnen Beitragspflichtigen für das Jahr 2004 auf Basis des genehmigten Jahresabschlusses der RTR-GmbH und der festgestellten tatsächlichen Branchenumsätze
 - Bekanntgabe der vorläufigen Endabrechnung

Zeitliche Abfolge für das Jahr n (5)



- 3. Quartal Jahr 2005:
 - Stellungnahmemöglichkeit der Beitragspflichtigen
 - Berechnung des tatsächlichen Finanzierungsbeitrags jedes einzelnen Beitragspflichtigen für das Jahr 2004 auf Basis des genehmigten Jahresabschlusses der RTR-GmbH und der festgestellten tatsächlichen Branchenumsätze
 - Vorschreibung des definitiven Finanzierungsbeitrags für Jahr n mittels Schlussrechnung

Zeitliche Abfolge für das Jahr n (6)



Schlussrechnung:

- Nachforderung
 - zu niedrig angesetzten Planumsatz durch den Betreiber und/oder
 - Budgetüberschreitung bei der Regulierungsbehörde
- Gutschrift
 - zu hoch angesetzten Planumsatz durch Betreiber und/oder
 - Budgetunterschreitung bei der Regulierungsbehörde

Danke für die
Aufmerksamkeit