

Minimum Security Measures

Martin Scheffenbichler
Security Officer
24.04.2012

TELE2

Starke internationale Gruppe

Tele2 AB ist einer der führenden alternativen Telekommunikationsanbieter Europas:

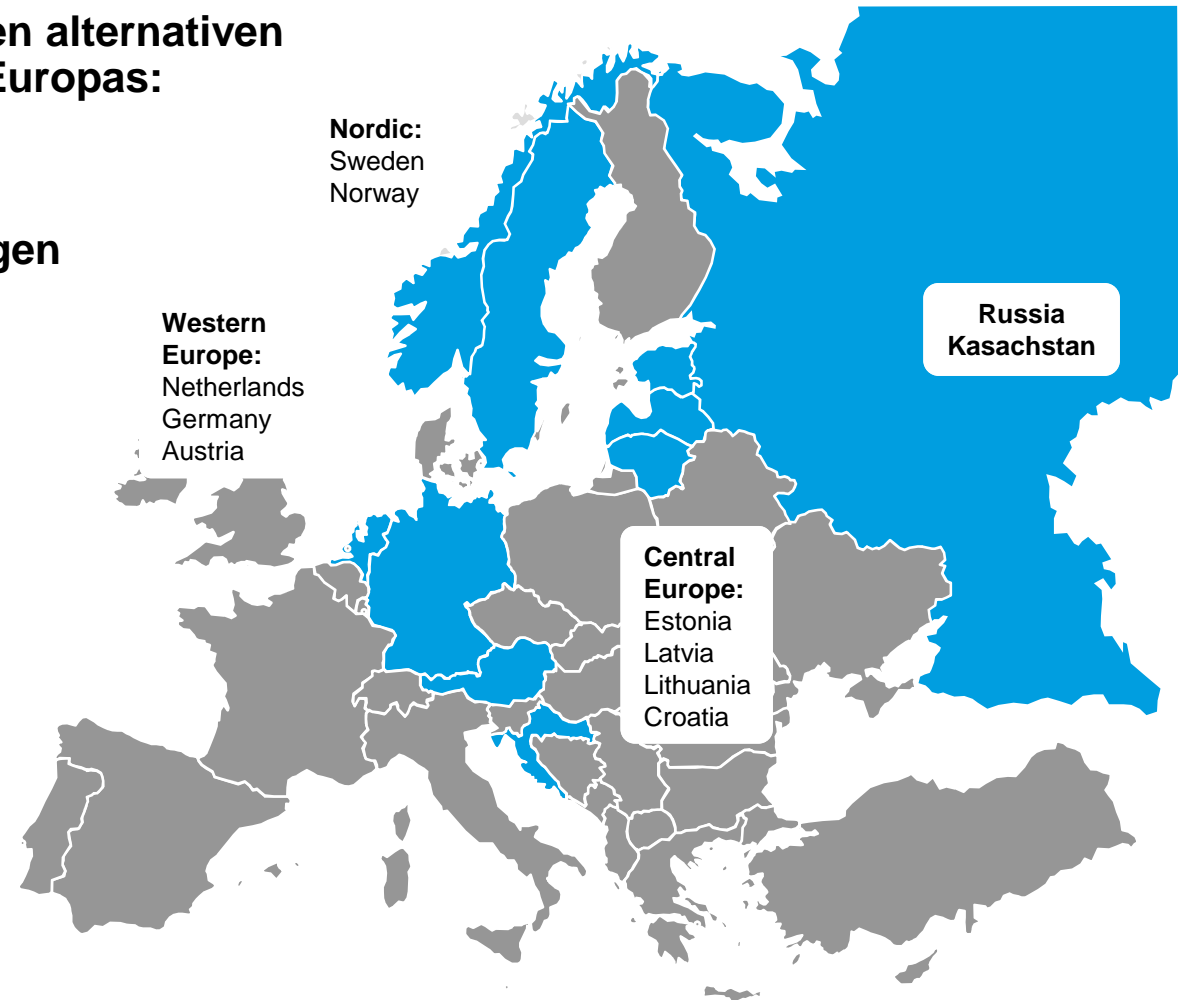
- derzeit 34,8 Millionen Kunden
- in mehr als 11 Ländern

mit Produkten & Dienstleistungen in den Bereichen:

- Mobiltelefonie
- Breitbandinternet
- Festnetz-Telefonie
- Kabel TV
- Datennetzwerke
- Housing- und Security Services

Kennzahlen:

- Umsatz 2011: € 4,6 Mrd
- EBITDA 2011: € 1,17 Mrd
- Marktkapitalisierung: € 5,3 Mrd
Stand: März 2012



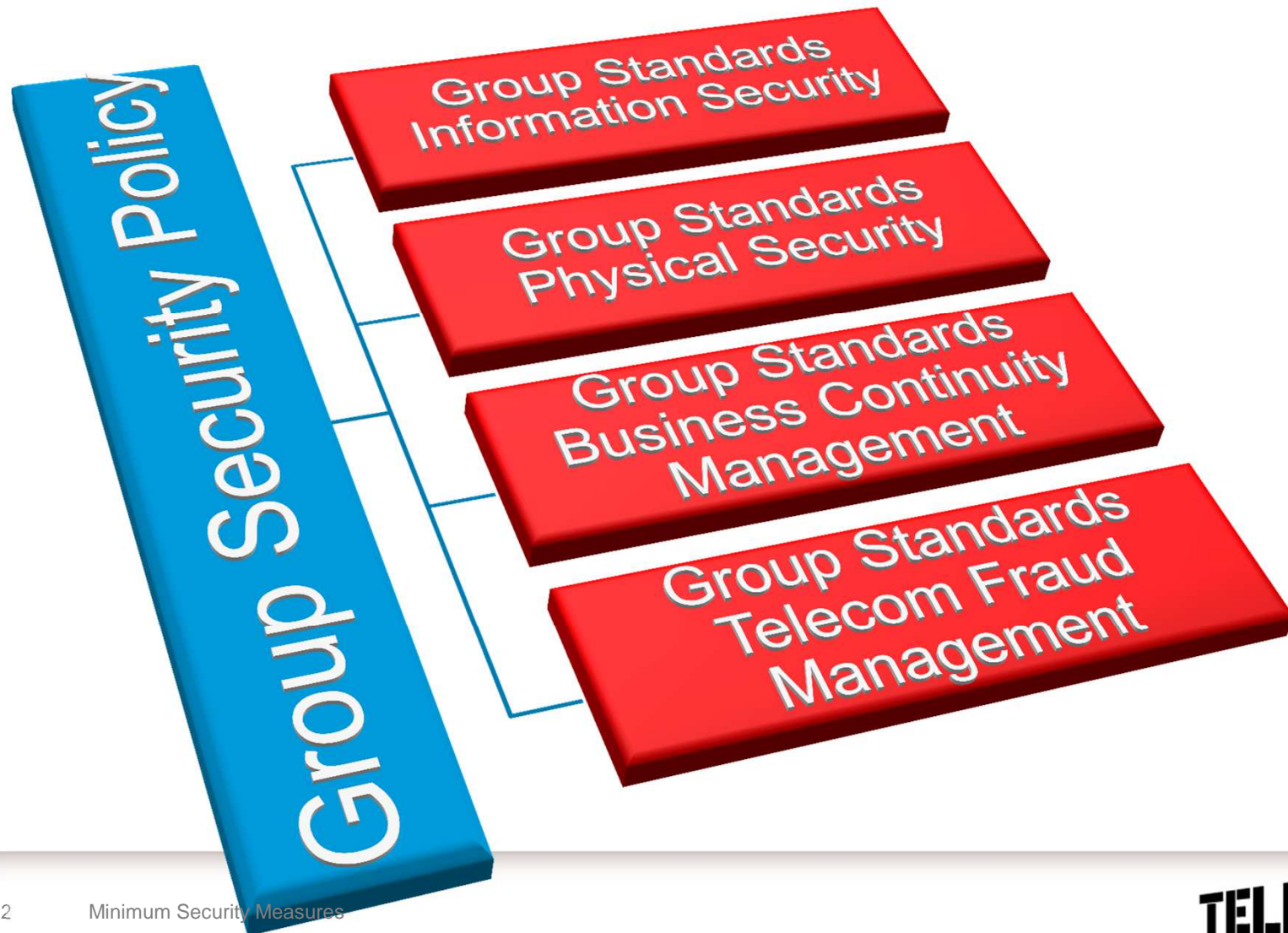
Basics Measures



Security Organisation



Security Policy and Standards on Group Level > Minimum Measures



Business Continuity Management (BCM)

BMC soll Unterbrechungen von Geschäftsaktivitäten und kritischen Geschäftsprozessen entgegenwirken, sowie die Auswirkungen von umfangreichen Störungen und Katastrophen auf IKT-Systeme minimieren und ihre schnellst mögliche Wiedereinbetriebnahme gewährleisten.

BCM – Umfasst

Pläne innerhalb des BCM fallen in zwei Kategorien:

Richtlinien (Policies) beinhalten vorwiegend vorbeugende Maßnahmen.

Krisenpläne beinhalten vorwiegend Maßnahmen zur Behebung einer Krise.



Richtlinien



Krisenpläne

BCM Risiko Analyse

- Was soll man schützen?
 - Bestandsaufnahme
 - Verknüpfungen zwischen den Systemen
- Wodurch ergibt sich eine Bedrohung?
 - Szenarien erstellen
 - Umwelt, Technik, Mensch, Umgebung, Partnerfirmen
 - Zusammenhänge

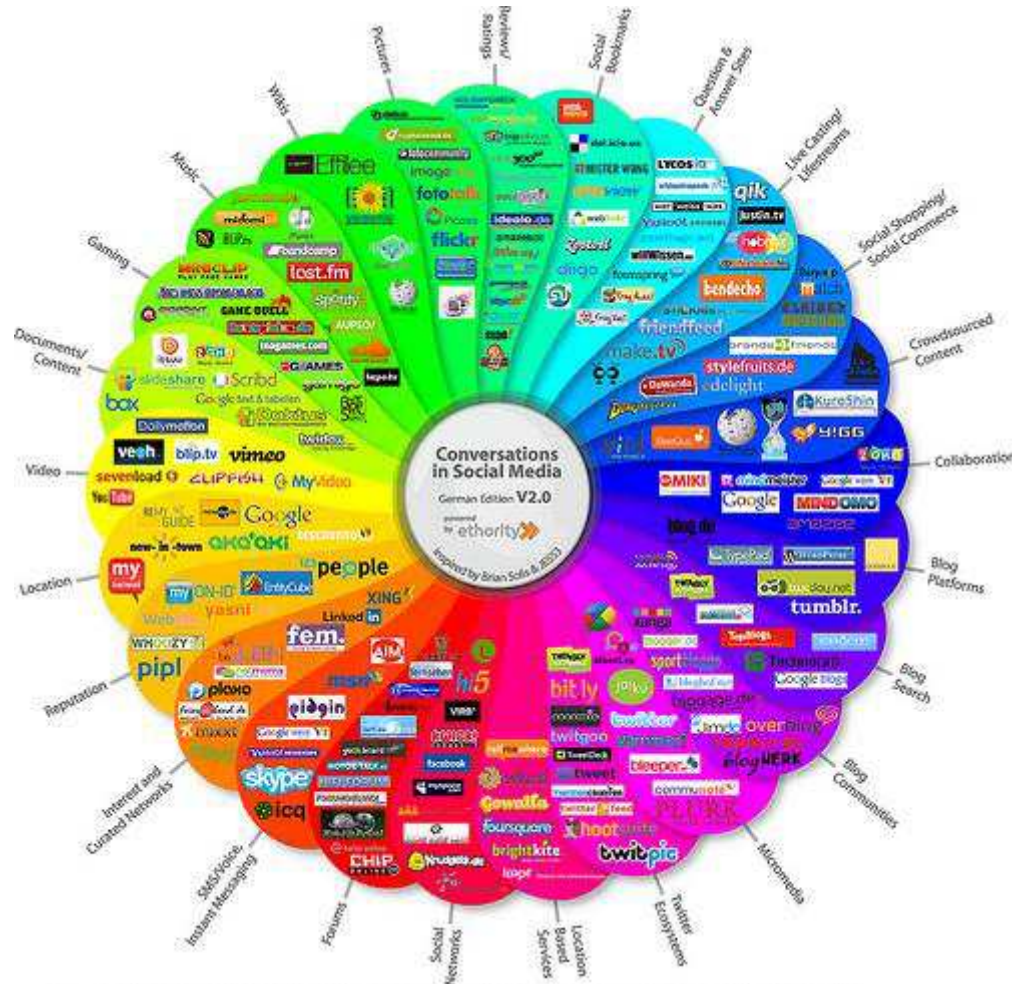


BCM – Kriterien

- **Zeit:**
 - Zeit bis zum Eintreffen der Katastrophe
 - Zeit nach Eintreffen der Katastrophe
- **System-Kategorie**
 - Kategorie A
 - Kategorie B
 - Kategorie C
- **Priorität**
 - Nach Kategorien
 - Aufgrund besonderer Umstände können Prioritäten zur Wiederherstellung von Einzelsystemen durch das Krisen Management Team geändert werden.



Faktor Mensch



... ist cool!



Awareness



MSha17.OG!

Audit

Selbstkontrolle

Internes Audit

Externes Audit



Danke