



Leitungs- und Mitbenutzungsrechte nach der TKG-Novelle 2011 für EVUs

Einführung

Thomas Mikula
RTR-GmbH

17.04.2012



Überblick

- Regulierung und Regulierungsbehörden
- Die TKG-Novellen 2009 und 2011



Regulierung und Regulierungsbehörden im Telekom-Sektor



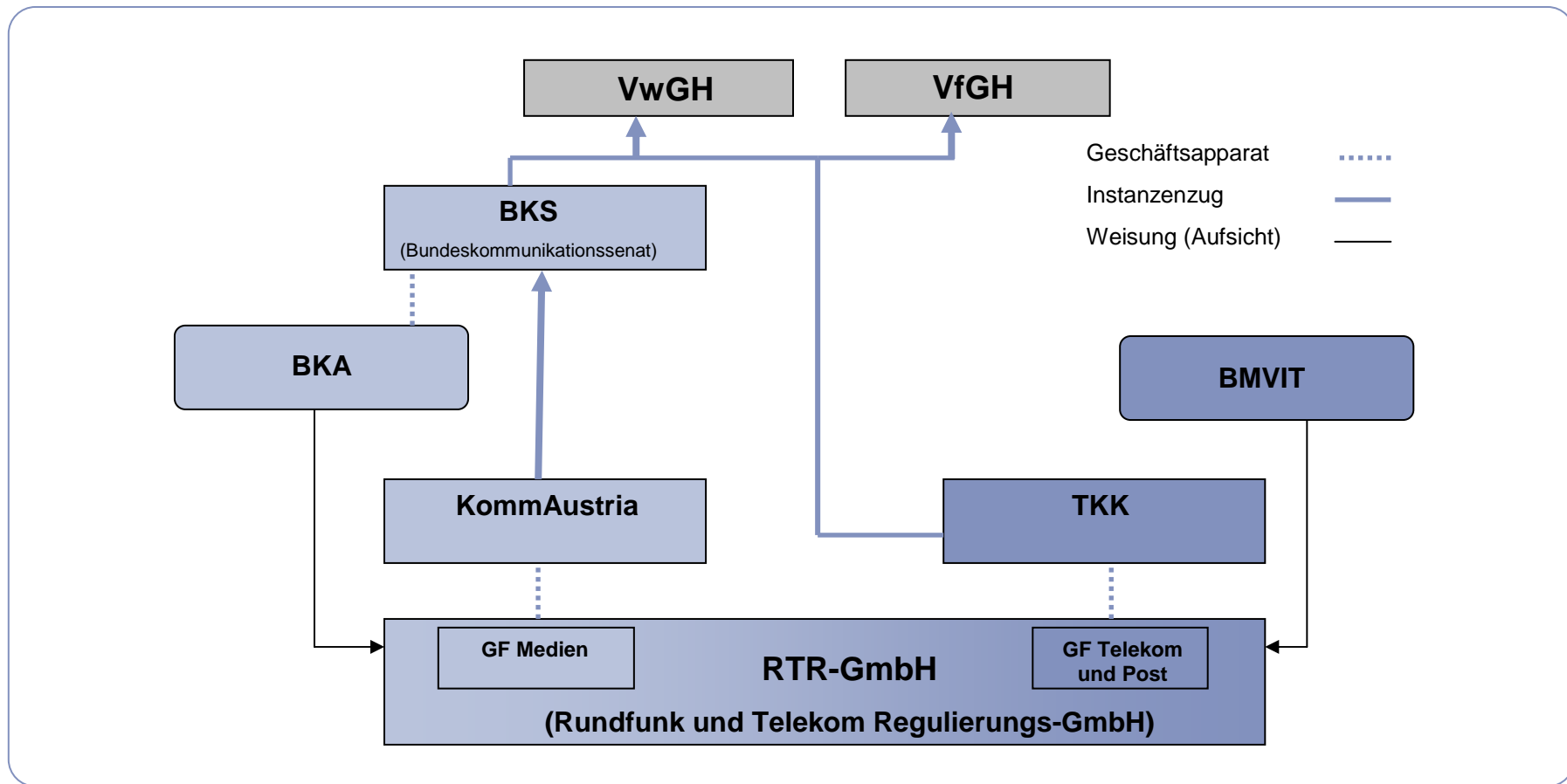
Regulierung und Regulierungsbehörden im Telekom-Sektor

- TKG 2003 als „Sektorrecht“
 - Sonderwettbewerbsrecht
 - Anwendung neben dem allgemeinen Wettbewerbsrecht (Bundeswettbewerbsbehörde, Kartellgerichte, u.a.)
 - Vollziehung durch ...

- Regulierungsbehörden
 - Telekom-Control-Kommission (TKK)
 - Kommunikationabehörde Austria (KommAustria)
 - Rundfunk und Telekom Regulierungs-GmbH (RTR)
 - Bundesministerium für Verkehr, Innovation und Technologie (BMVIT)

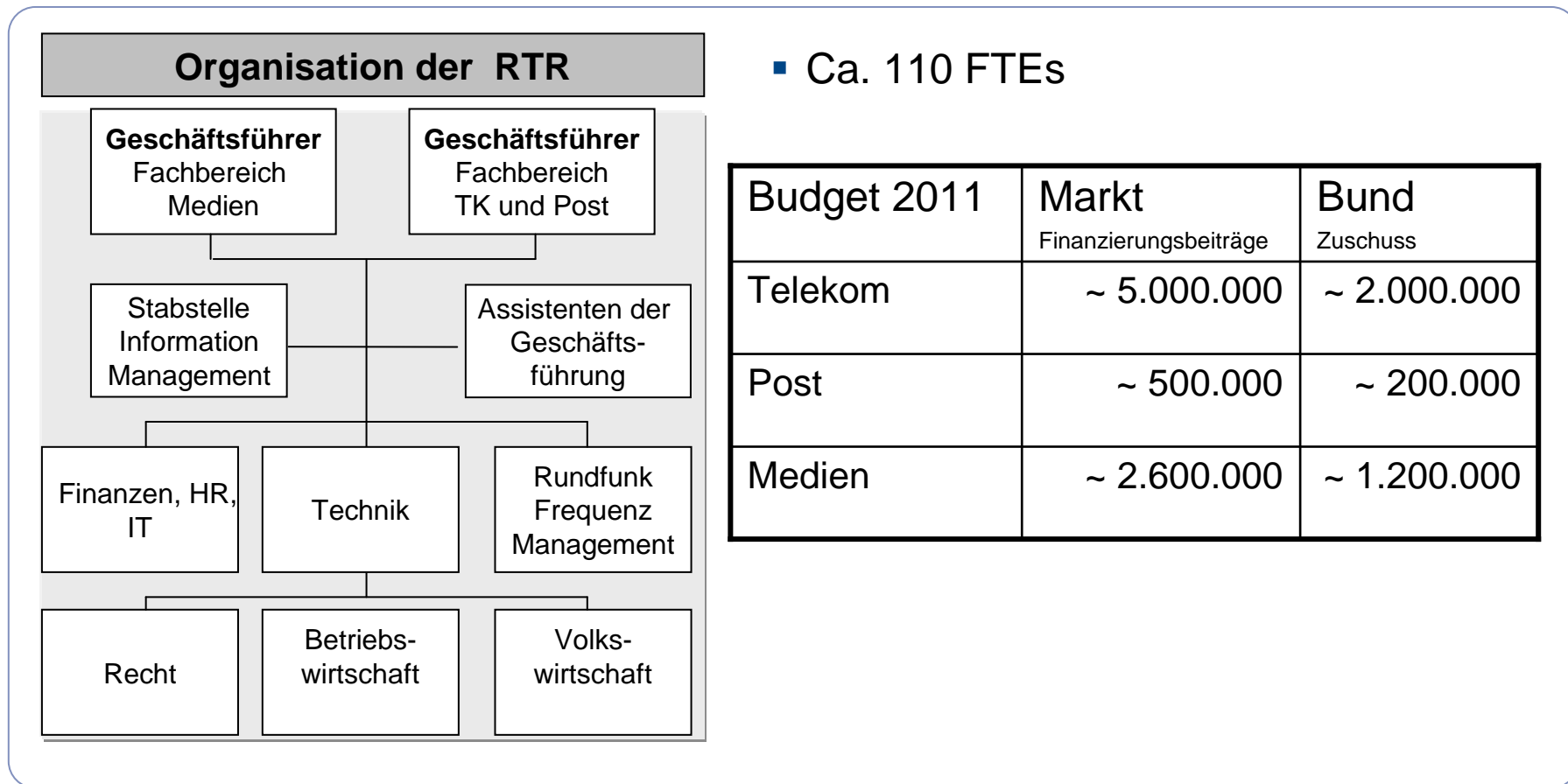


Instanzenzüge





Die Rundfunk und Telekom Regulierungs-GmbH (RTR)





Regulierungsbehörden für Leitungs- und Mitbenutzungsrechte

- **Telekom-Control-Kommission**
 - Leitungsrechte
 - Nutzungsrechte
 - Mitbenutzungsrechte

- **KommAustria**
 - Mitbenutzungsrechte

- **RTR**
 - Vorbereitung der Entscheidung als Geschäftsstelle für beide Behörden
 - Insbes. Gutachtenserstellung durch Amtssachverständige



Die TKG-Novellen 2009 und 2011



Die TKG-Novelle 2009 – BGBl I Nr 65/2009

- um *"volkswirtschaftlich so wichtigen Ausbau der Glasfasernetze zu forcieren ... sollen auch bestehende Infrastrukturen verwendet werden dürfen,*
- Einbeziehung von *„Kabelschächten, Rohren oder Teilen davon“*
- Erweiterung des Verpflichtetenkreises bei Mitbenutzung:
"insbesondere ... leitungsgebundene Infrastrukturen außerhalb des Telekommunikationssektors“
- „Nutzung bestehender Einrichtungen sowie künftige technische Entwicklungen ... zu berücksichtigen“
- Straffung der Verfahren



Die TKG-Novelle 2011 – BGBl I Nr 102/2011

- **Leitungsrechte**
 - „mit Ausnahme von Antennentragemasten“
 - Auch die Errichtung nur von „Zubehör“ möglich – insbes. Leerverrohrungen
 - Zuständigkeit der TKK
- **Nutzungsrechte: Verfahren vor der TKK**
- **Mitbenutzung**
 - Nur mehr „für Bereitsteller öffentlicher Kommunikationsnetze“
 - Mitbenutzung von Inhouse-Verkabelungen möglich
- **Änderung/Beendigung von Rechten: Verfahren vor der TKK**
- **Vereinheitlichung der Verfahrensbestimmungen**
- **Infrastrukturverzeichnis**



Leitungs- und Mitbenutzungsrechte nach der TKG-Novelle 2011 für EVUs

Einführung

Thomas Mikula
RTR-GmbH

17.04.2012